

# Vaudry Les Habitations

*Nouveau Condos  
Avec  
Remonte-Personne*



**Vaudry**

Les Habitations

R.B.Q.: 8298-7140-13



Finaliste  
Projet et développement  
Résidentiel unifamiliale  
2008



**APCHA**

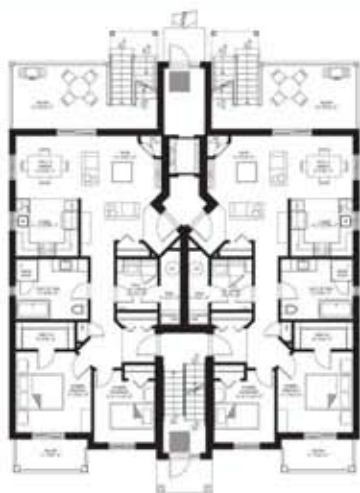
ASSOCIATION PROVINCIALE  
DES CONSTRUCTEURS D'HABITATIONS  
DU QUÉBEC INC.

[www.leshabitationsvaudry.com](http://www.leshabitationsvaudry.com)

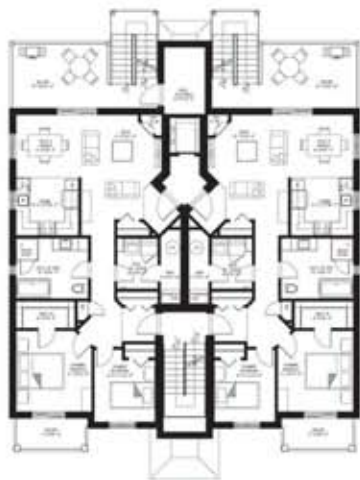
514 232-1417 / 450 447-5057



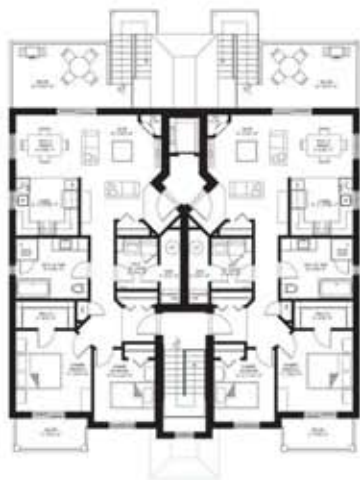
sous-sol  
gauche droit  
102m<sup>2</sup> / 1 100 pi<sup>2</sup> 105m<sup>2</sup> / 1 129 pi<sup>2</sup>



rez-de-chaussé  
gauche droit  
103m<sup>2</sup> / 1 109 pi<sup>2</sup> 103m<sup>2</sup> / 1 109 pi<sup>2</sup>



2<sup>e</sup> étage  
gauche droit  
103m<sup>2</sup> / 1 109 pi<sup>2</sup> 103m<sup>2</sup> / 1 109 pi<sup>2</sup>

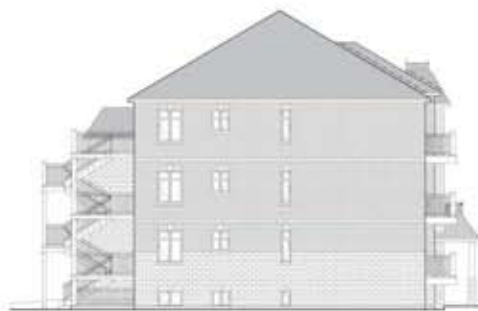


3<sup>e</sup> étage  
gauche droit  
103m<sup>2</sup> / 1 109 pi<sup>2</sup> 103m<sup>2</sup> / 1 109 pi<sup>2</sup>

À mur extérieur ⇔ À mur mitoyen



élévation arrière



élévation latérale gauche



élévation latérale droite

# COMPOSITIONS

## MUR DE FONDATION

- CRÉPI DE CIMENT HORS SOL
- IMPERMÉABILISATION D'ENDUIT BITUMINEUX 2 COUCHES
- MUR DE FONDATION EN BÉTON
- 3 po – ISOLANT POLYSTYRÈNE EXTRUDÉ
- PARE-VAPEUR POLYÉTHYLÈNE .006 po
- 3/4 po – FOURRURE 1 X 3 @ 16 po C/C
- 5/8 po – PLACOPLÂTRE VISSÉ TYPE X
- PEINTURE IGNIFUGE

## PLANCHER DU SOUS-SOL

- 3/4 po – FINI DE PLANCHER
- 3/4 po – STABLE EDGE
- 3/4 po – FOURRURES DE BOIS 1 X 3 @ 16 po C/C
- PAPIER ASPHALTÉ 15 LBS
- 4 po – DALLE DE BÉTON
- PARE-VAPEUR POLYÉTHYLÈNE .010 po
- ISOLANT RIGIDE 48 po DE LARGEUR AU PÉRIMÈTRE DES FONDATIONS
- PIERRE CONCASSÉES 3/4 NET
- SOL NON REMANIÉ

## PLANCHER TYPE

- 3/4 po – FINI DE PLANCHER
- 3/4 po – STABLE EDGE
- 1/2 po – ENERMAX
- 1 1/2 po – CHAPPE DE BÉTON
- 1/2 po – TENTEST GOUDRONNÉ
- 5/8 po – ASPENITE
- POUTRELLE DE BOIS
- LAINE INSONORISANTE
- 1/2 po – BARRE RÉSILIENTES @ 16 C/C
- 2 X 5/8 po – PLACOPLÂTRE VISSÉ TYPE X

## MUR EXTÉRIEUR EN MAÇONNERIE

- 3 1/2 po – REVÊTEMENT DE MAÇONNERIE
- 1 po – ESPACE D'AIR VENTILLÉ
- 7/16 po – PANNEAU EXCEL AVEC PARE-AIR
- 5 1/2 po – COLOMBAGE 2 X 6 @ 16 po C/C
- LAINE ISOLANTE R-20
- PARE-VAPEUR POLYÉTHYLÈNE .006 po
- 3/4 po – FOURRURE 1 X 3 @ 16 po C/C
- 5/8 po – PLACOPLÂTRE VISSÉ TYPE X
- PEINTURE IGNIFUGE

## MUR EXTÉRIEUR EN MAÇONNERIE – MUR NAIN

- 3 1/2 po – REVÊTEMENT DE MAÇONNERIE
- 1 po – ESPACE D'AIR VENTILLÉ
- 7/16 po – PANNEAU EXCEL AVEC PARE-AIR
- 5 1/2 po – COLOMBAGE 2 X 6 @ 16 po C/C
- LAINE ISOLANTE R-20
- 2 po – ISOLANT POLYSTYRÈNE EXTRUDÉ
- PARE-VAPEUR POLYÉTHYLÈNE .006 po
- 3/4 po – FOURRURE 1 X 3 @ 16 po C/C
- 5/8 po – PLACOPLÂTRE VISSÉ TYPE X
- PEINTURE IGNIFUGE

## TOITURE BARDEAUX D'ASPHALTE

- BARDEAUX D'ASPHALTE 25 ANS
- MEMBRANE AUTOCOLLANTE 36 po (TROIS PREMIERS PIEDS)
- 1/2 po – CONTRE-PLAQUÉ TYPE EXTÉRIEUR AVEC AGRAFES EN H
- FERMES DE TOIT PRÉFABRIQUÉES @ 24 po C/C
- LAINE ISOLANTE R-35
- PARE-VAPEUR POLYÉTHYLÈNE .006 po
- 3/4 po – FOURRURE 1X3 @ 16 po C/C
- 1/2 po – PLACOPLÂTRE VISSÉ

## TOITURE REVÊTEMENT MÉTALLIQUE

- REVÊTEMENT MÉTALLIQUE
- MEMBRANE D'ÉTANCHÉITÉ
- 1/2 po – CONTRE-PLAQUÉ TYPE EXTÉRIEUR AVEC AGRAFES EN H
- FERMES DE TOIT PRÉFABRIQUÉES @ 24 po C/C
- LAINE ISOLANTE R-35
- PARE-VAPEUR POLYÉTHYLÈNE .006 po
- 3/4 po – FOURRURE 1 X 3 @ 16 po C/C
- 1/2 po – PLACOPLÂTRE VISSÉ

## MUR MITOYEN

- 5/8 po – PLACOPLÂTRE VISSÉ TYPE X
- 5/8 po – PLACOPLÂTRE VISSÉ TYPE X
- 1/2 po – BARRE RÉSILIENTES @ 16 C/C
- 1/2 po – ENERMAX
- 3 1/2 po – ISOLANT ACOUSTIQUE
- 3 1/2 po – COLOMBAGE 2 X 4 @ 16 po C/C
- 5/8 po – PLACOPLÂTRE VISSÉ TYPE X
- 1 1/2 po – ESPACE D'AIR
- 5/8 po – PLACOPLÂTRE VISSÉ TYPE X
- 3 1/2 po – COLOMBAGE 2 X 4 @ 16 po C/C
- 3 1/2 po – ISOLANT ACOUSTIQUE
- 1/2 po – ENERMAX
- 1/2 po – BARRE RÉSILIENTES @ 16 C/C
- 5/8 po – PLACOPLÂTRE VISSÉ TYPE X
- 5/8 po – PLACOPLÂTRE VISSÉ TYPE X

## MUR ASCENSEUR / LOGEMENTS

- 5/8 po – PLACOPLÂTRE VISSÉ TYPE X (CÔTÉ ASCENSEUR)
- 5/8 po – PLACOPLÂTRE VISSÉ TYPE X
- 1/2 po – BARRE RÉSILIENTES @ 16 C/C
- 3 1/2 po – ISOLANT ACOUSTIQUE
- 3 1/2 po – COLOMBAGE 2 X 4 @ 16 po C/C
- 5/8 po – PLACOPLÂTRE VISSÉ TYPE X
- 1 1/2 po – ESPACE D'AIR
- 5/8 po – PLACOPLÂTRE VISSÉ TYPE X
- 3 1/2 po – COLOMBAGE 2 X 4 @ 16 po C/C
- 3 1/2 po – ISOLANT ACOUSTIQUE
- 1/2 po – ENERMAX
- 1/2 po – BARRE RÉSILIENTES @ 16 C/C
- 5/8 po – PLACOPLÂTRE VISSÉ TYPE X
- 5/8 po – PLACOPLÂTRE VISSÉ TYPE X (CÔTÉ LOGEMENT)

## MUR ASCENSEUR / CORRIDOR

- 5/8 po – PLACOPLÂTRE VISSÉ TYPE X (CÔTÉ CORRIDOR)
- 3 1/2 po – ISOLANT ACOUSTIQUE
- 3 1/2 po – COLOMBAGE 2 X 4 @ 16 po C/C
- 1/2 po – BARRE RÉSILIENTES @ 16 C/C
- 5/8 po – PLACOPLÂTRE VISSÉ TYPE X
- 5/8 po – PLACOPLÂTRE VISSÉ TYPE X (CÔTÉ ASCENSEUR)

## CLOISON PORTEUSE

- 5/8 po – PLACOPLÂTRE VISSÉ TYPE X
- 3 1/2 po – COLOMBAGE 2 X 4
- 3 1/2 po – ISOLANT ACOUSTIQUE
- 5/8 po – PLACOPLÂTRE VISSÉ TYPE X

## CLOISON INTÉRIEURE

- 1/2 po – PLACOPLÂTRE VISSÉ
- 3 1/2 po – COLOMBAGE 2 X 4 @ 16 po C/C
- 1/2 po – PLACOPLÂTRE VISSÉ



## *Armoires de cuisine*



**Vaudry**

**Les Habitations**





**Les Habitations Vaudry**

*Vanité*





# Les Habitations Vaudry



**MAAX**

## SPÉCIFICATIONS

**Type :**

Sans cadre

**Forme :**

Carrée

**Ouverture :**

Deux panneaux coulissants  
Ouverture centrale

**Épaisseur de verre :**

Givré : 3/16 po (5 mm)

Clair : 1/4 po (6 mm)

**Ajustement :**

1 po (25 mm)



Clair  
900

**Finis d'aluminium :**



Chrome  
084

## CARACTÉRISTIQUES ET BIENFAITS

- Porte sans cadre de forme carrée offrant pureté et look haut de gamme
- Roulement à bille durable permettant une meilleure maniabilité des panneaux tout en douceur
- Joint d'étanchéité entre les panneaux assurant l'imperméabilité de la porte
- Piste de glissement prévenant l'accumulation de résidus de savon et facilitant ainsi le nettoyage
- Système magnétique à escalier pleine longueur permettant l'ajustement des portes coulissantes, les protégeant ainsi contre les fuites d'eau
- Ouverture centrale facilitant l'accès à la douche et protégeant des fuites d'eau
- Discrètes poignées montées sur le verre pré-percé



# Vaudry

# Les Habitations



Foyer Kingsman  
MQZDV3622 36" 22MBH  
incluant :

- Évacuation
- Thermostat
- Bûche
- Fan
- Brique
- Louvre